

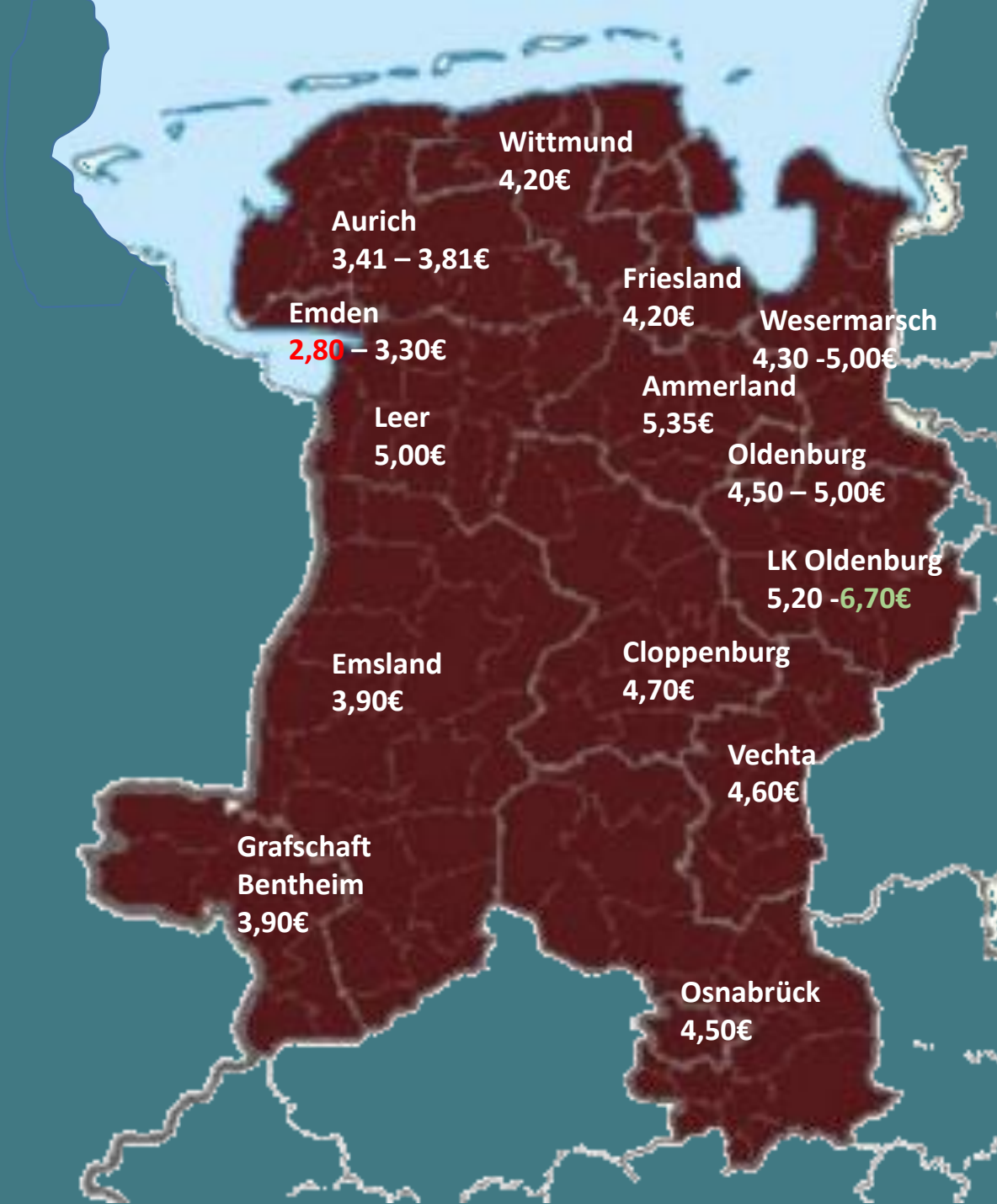
# Familienservice Weser-Ems



Wie wir die Kindertagespflege leben.

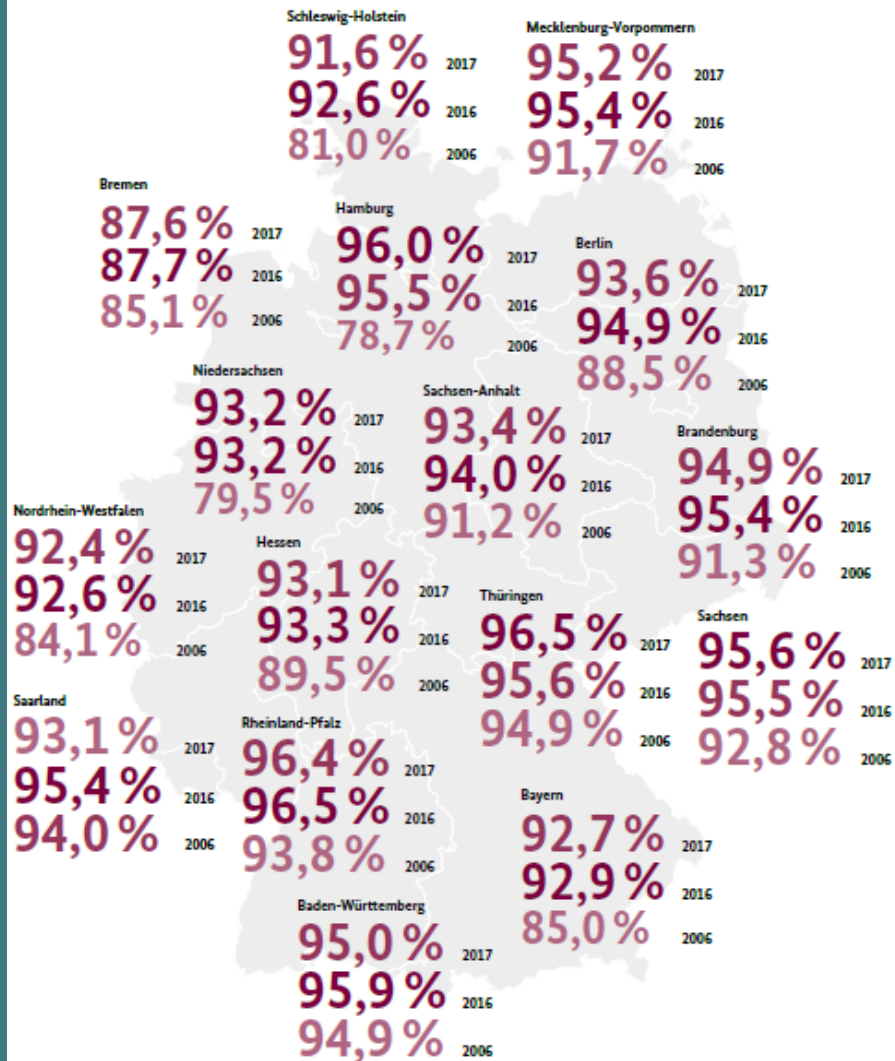






# Kindergartenalter

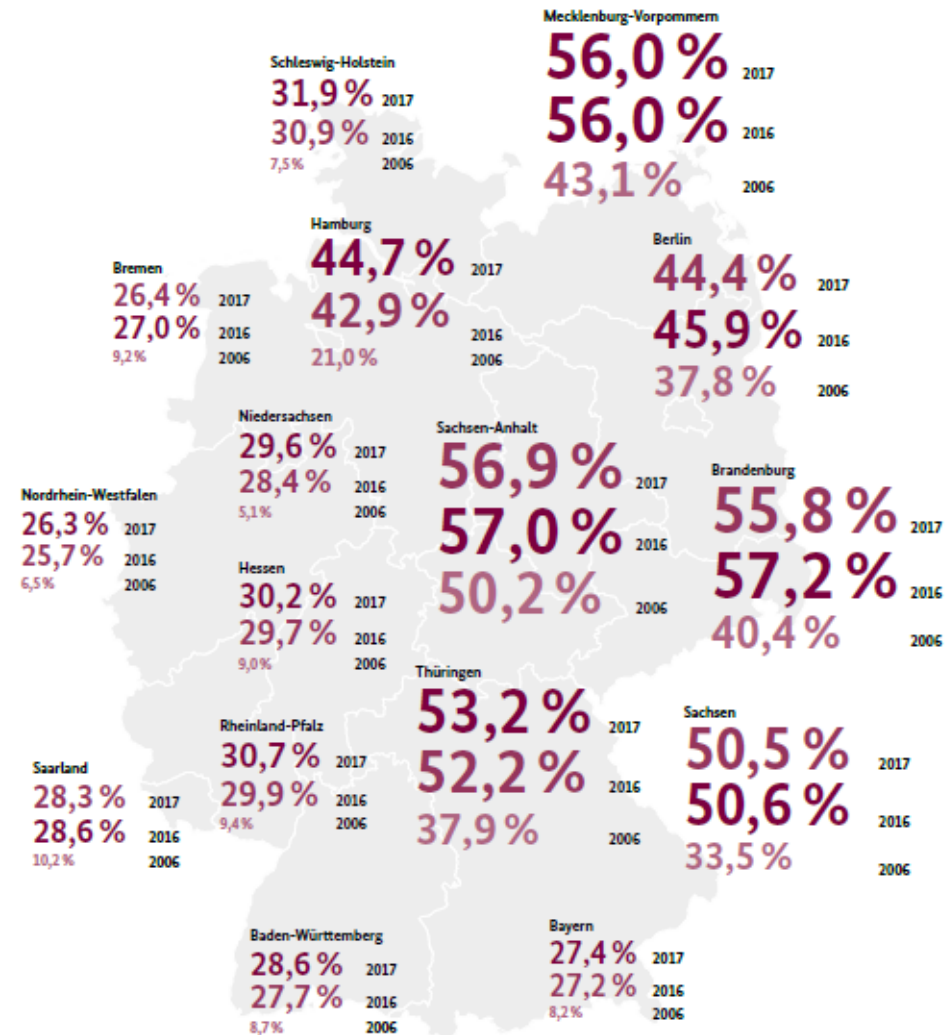
Abbildung 12: Betreuungsquoten der Kinder von drei bis fünf Jahren in Kindertagesbetreuung nach Ländern 2006, 2016 und 2017



Quelle: Statistisches Bundesamt: Statistiken der Kinder- und Jugendhilfe, Kinder und tätige Personen in Tageseinrichtungen und Kindertagespflege 2006, 2016 bis 2017, Stichtag 15. März (2006) bzw. 1. März (2016, 2017); Zusammenstellung der Dortmund Arbeitsstelle- und Jugendhilfestatistik.

# Kinder U3

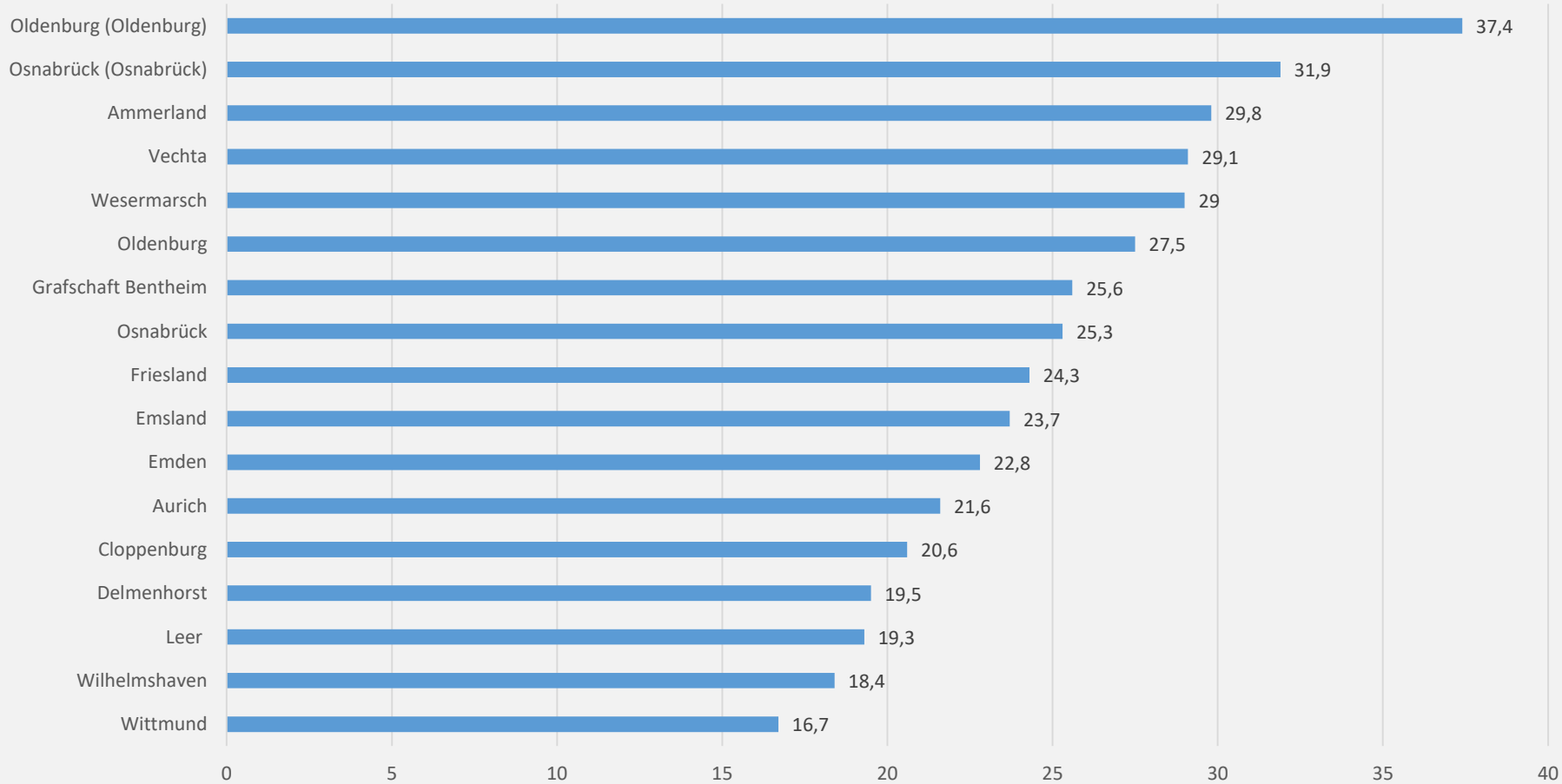
Abbildung 5: Betreuungsquoten der Kinder im Alter von unter drei Jahren in Kindertagesbetreuung 2006, 2016 und 2017 nach Ländern



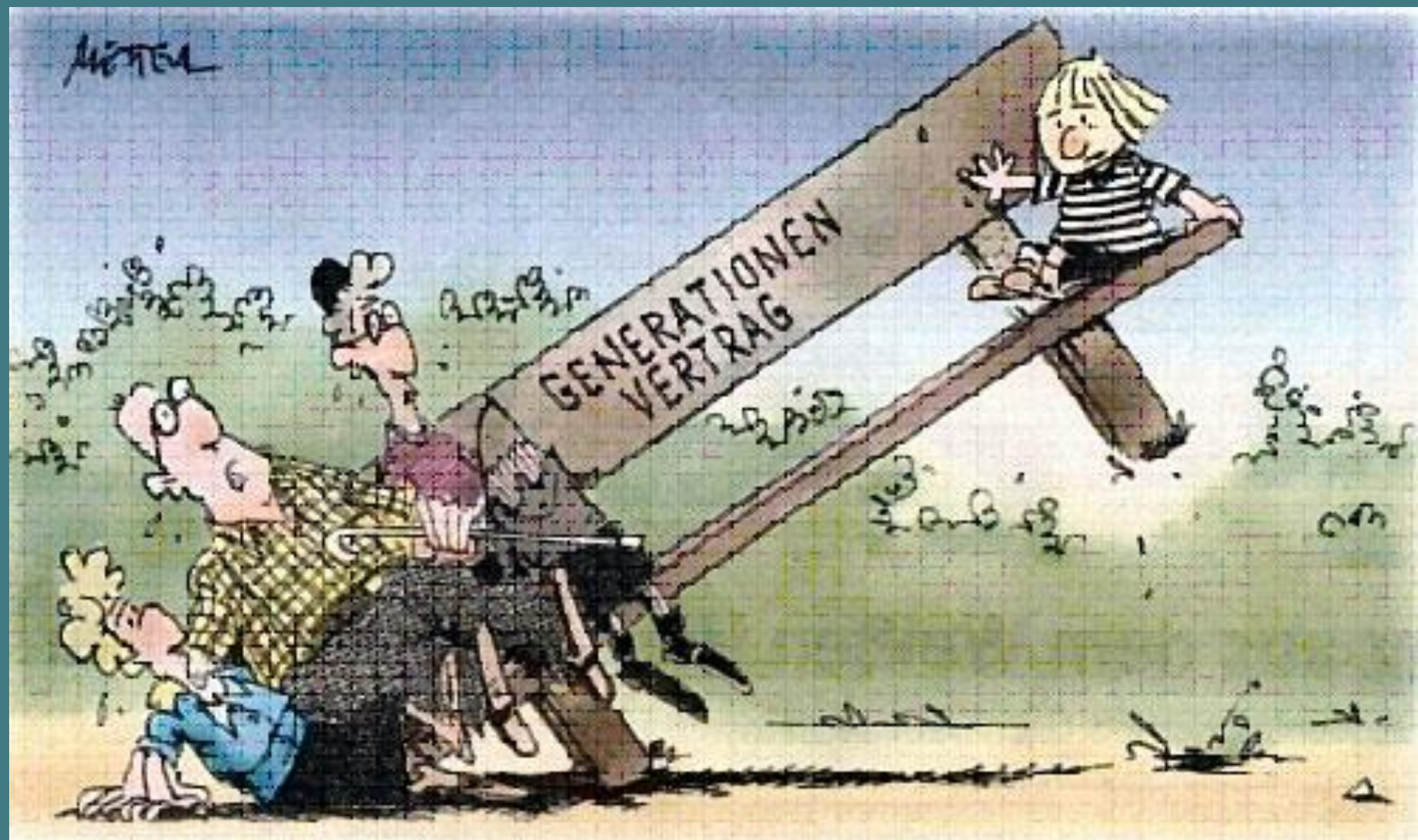
Quelle: Statistisches Bundesamt: Statistiken der Kinder- und Jugendhilfe, Kinder und tätige Personen in Tageseinrichtungen und Kindertagespflege 2006, 2016 und 2017, Stichtag 15. März (2006) bzw. 1. März (2016, 2017); Zusammenstellung der Dortmund Arbeitsstelle- und Jugendhilfestatistik.

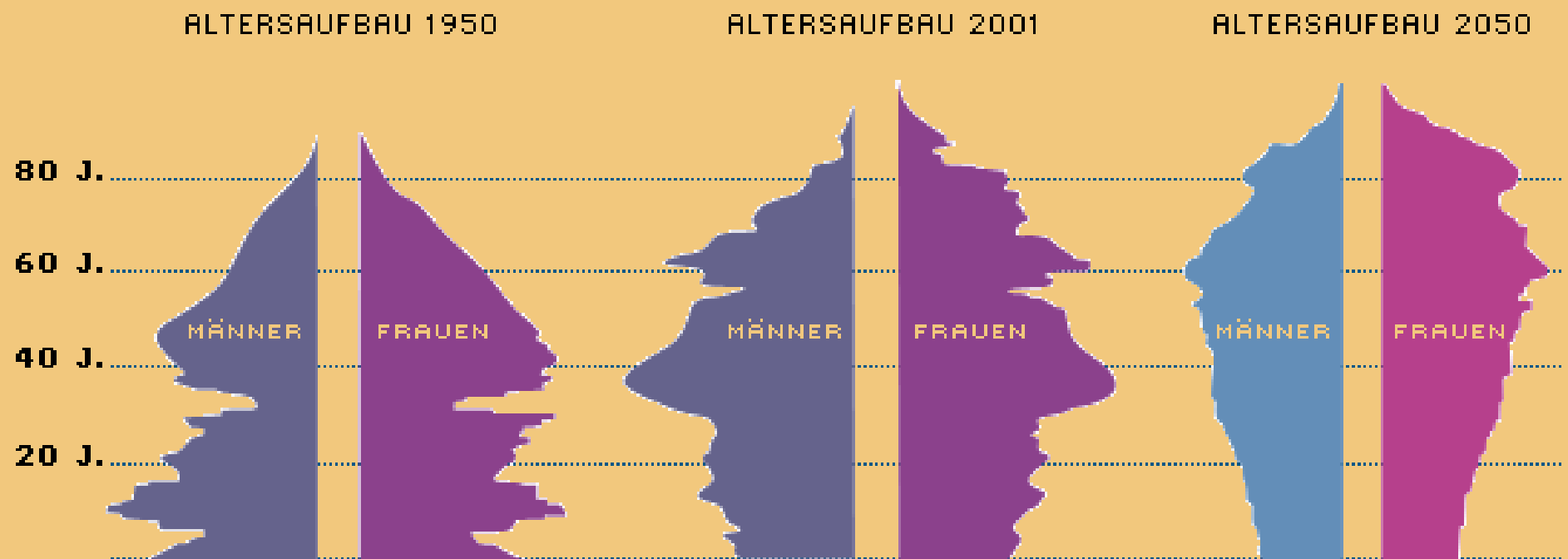
Kinder in öffentlich geförderter Kindertagespflege, sowie Kinder in Kindertageseinrichtungen unter 3 Jahren am  
1. März 2016

Quelle: Statistisches Bundesamt, erschienen im Dezember 2016



= Ø 24,85





QUELLE: STATISTISCHES BUNDESAMT





**Raiffeisen-Volksbank eG**  
Aurich · Detern · Friedeburg · Großefehn · Holtrop  
Uplengen · Wiesmoor · Wittmund

**Klinikum  
Leer**

Gemeinde  
**Großenkneten**  
... mit Energie für Sie!

**TRAUCO  
GRUPPE**  
Bauen · Wohnen · Garten

**NWZ**

**ÖFFENTLICHE  
OLDENBURG**

Landkreis **Leer**

**bbs 1**  
Berufsbildende Schulen I Leer

Landkreis  
**WESERMARSCH**

**STADT OLDENBURG i.O.**

**Bundeswehr**

**pius  
Hospital  
Oldenburg**

**ZGO**  
Zeitungsgruppe Ostfriesland

**BTC**

**Borkum**  
Nordseeinsel  
mit Hochseeklima

**KDO**  
IT-Dienstleistungen  
für Kommunen

**cewe**

**UPLINGEN**  
Staatl. anerkannter Erholungsort

**dialyse-leer**

**NEUE OSNABRÜCKER  
OZ ZEITUNG**



Filter



### Das pädagogische Leitbild des Familienservice Weser-Ems

Familien-service Weser-Ems  
vor 2 Monaten · 574 Aufrufe  
Was uns leitet.



### Familienservice Weser Ems - Der kleine Film

Familien-service Weser-Ems  
vor 2 Monaten · 883 Aufrufe  
Beschreibung.



### Familienservice Weser-Ems

11 Videos  
Die optimale Vereinbarkeit von Beruf und Familie ist unser Ziel. Dafür bieten wir für Unternehmen und Familien vielfältige ...

KANAL



### Erdmantjes - Familienservice Weser-Ems

Familien-service Weser-Ems  
vor 1 Jahr · 149 Aufrufe  
Beschreibung.



### Unsere kleine Farm - Familienservice Weser-Ems

Familien-service Weser-Ems  
vor 1 Jahr · 197 Aufrufe  
Beschreibung.



### Zwergen-burg

Familien-service Weser-Ems  
vor 1 Jahr · 350 Aufrufe  
Beschreibung.



### Zwergen-land

Familien-service Weser-Ems  
vor 3 Jahren · 332 Aufrufe  
Beschreibung.



### Lüttje Kinnerhuus

Familien-service Weser-Ems  
vor 3 Jahren · 355 Aufrufe  
Beschreibung.





# Investitionen



Das individuell entwickelte Konzept umfasst sowohl die Inventarausstattung, alle dazugehörigen Spiel- und Kreativmaterialien, als auch die Basisausrüstung

- kurz um -

Vom Teelöffel, über den sicherheitsgeprüften Krippenstuhl bis hin zur individuellen zweiten Ebene, ist alles im Preis von 40.000 € pro KITAP enthalten.

# Laufende Kosten

Bei einer gut ausgelasteten Großtagespflegestelle belaufen sich die jährlichen Kosten auf rund **36.000 €**. Diese Kosten können bei vorhandenen Räumlichkeiten noch reduziert werden.

Bei einer Vertragslaufzeit von drei Jahren, ist das betriebswirtschaftliche Risiko relativ gering.

## Beispielhafte Kalkulation einer Großtagespflege

7:30 bis 14:00 Uhr ~ 10 Kinder zeitgleich

14:00 bis 17:30 Uhr ~ 5 Kinder zeitgleich

monatlicher Festpreis Auftraggeber	Summe:	- 9.900,00 €
	Saldo:	
Einnahmen Förderung pro/Std.	5,00 €	

bei 100%iger Auslastung	8.962 €	- 938 €
bei 90%iger Auslastung	8.147 €	- 1.753 €
bei 80%iger Auslastung	7.468 €	- 2.432 €
bei 70%iger Auslastung	6.894 €	- 3.006 €



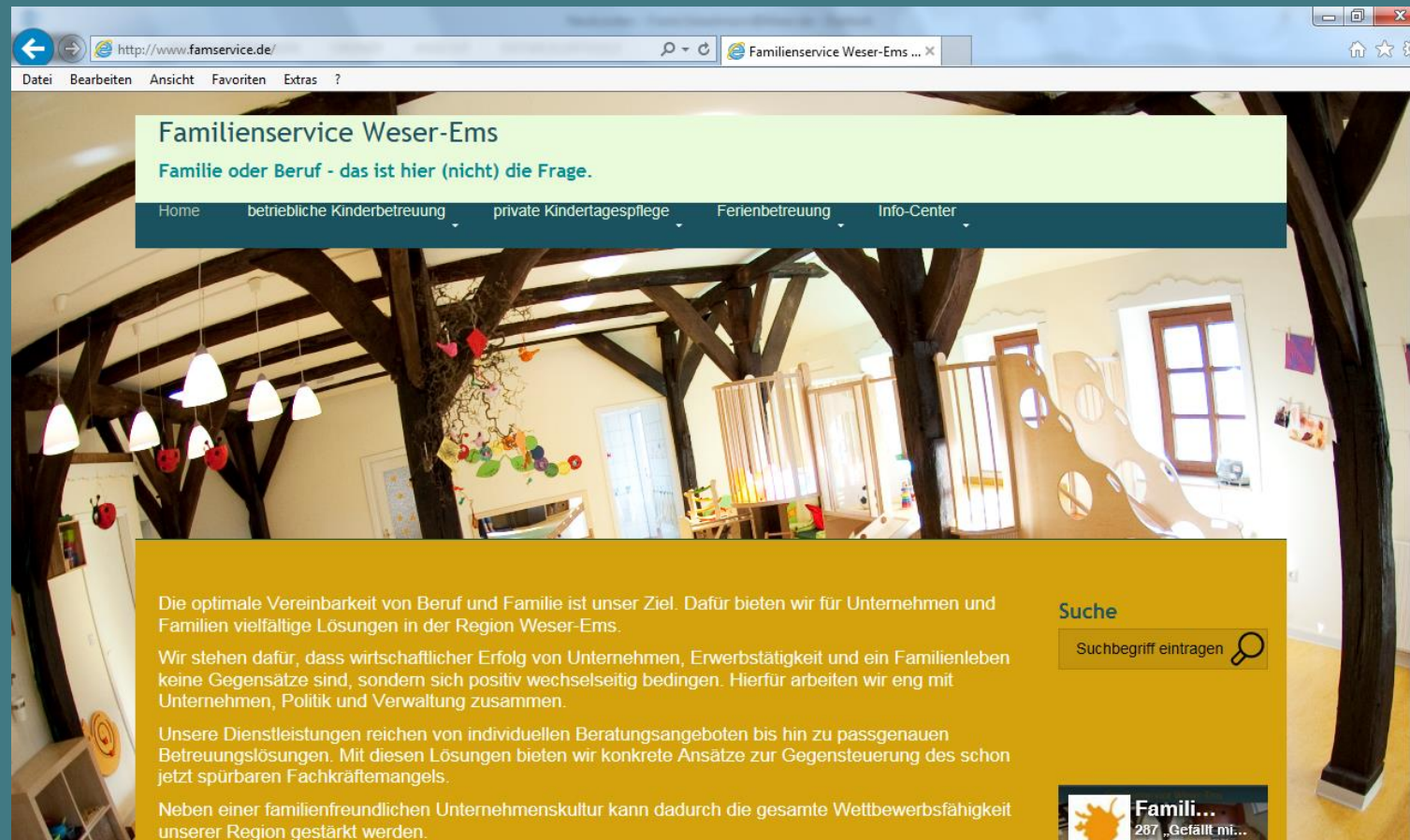
82





# Vielen Dank für Ihre Aufmerksamkeit

Weitere Information unter  
[www.famservice.de](http://www.famservice.de)



The screenshot shows a web browser window with the address bar displaying <http://www.famservice.de/>. The page title is "Familienservice Weser-Ems". The main navigation menu includes: Home, betriebliche Kinderbetreuung, private Kindertagespflege, Ferienbetreuung, and Info-Center. The background image depicts a bright, modern playroom with wooden beams and a slide. The main content area has a yellow background and contains the following text:

**Familienservice Weser-Ems**  
Familie oder Beruf - das ist hier (nicht) die Frage.

Home   betriebliche Kinderbetreuung   private Kindertagespflege   Ferienbetreuung   Info-Center

Die optimale Vereinbarkeit von Beruf und Familie ist unser Ziel. Dafür bieten wir für Unternehmen und Familien vielfältige Lösungen in der Region Weser-Ems.

Wir stehen dafür, dass wirtschaftlicher Erfolg von Unternehmen, Erwerbstätigkeit und ein Familienleben keine Gegensätze sind, sondern sich positiv wechselseitig bedingen. Hierfür arbeiten wir eng mit Unternehmen, Politik und Verwaltung zusammen.

Unsere Dienstleistungen reichen von individuellen Beratungsangeboten bis hin zu passgenauen Betreuungslösungen. Mit diesen Lösungen bieten wir konkrete Ansätze zur Gegensteuerung des schon jetzt spürbaren Fachkräftemangels.

Neben einer familienfreundlichen Unternehmenskultur kann dadurch die gesamte Wettbewerbsfähigkeit unserer Region gestärkt werden.

Suche  
Suchbegriff eintragen

Famili...  
287 „Gefällt mi...

# Roxis Rasselbande – Leer



# Eulennest – Osnabrück



# Lüttje Kinnerhuus - Leer



Klinikum  
Leer

Landkreis  Leer

# Lummerland - Leer



dialyse-leer

# Die schlaunen Füchse - Oldenburg



# Stadtwerge - Oldenburg



# Cewelino - Oldenburg



 cewe



# Zwergenland - Oldenburg



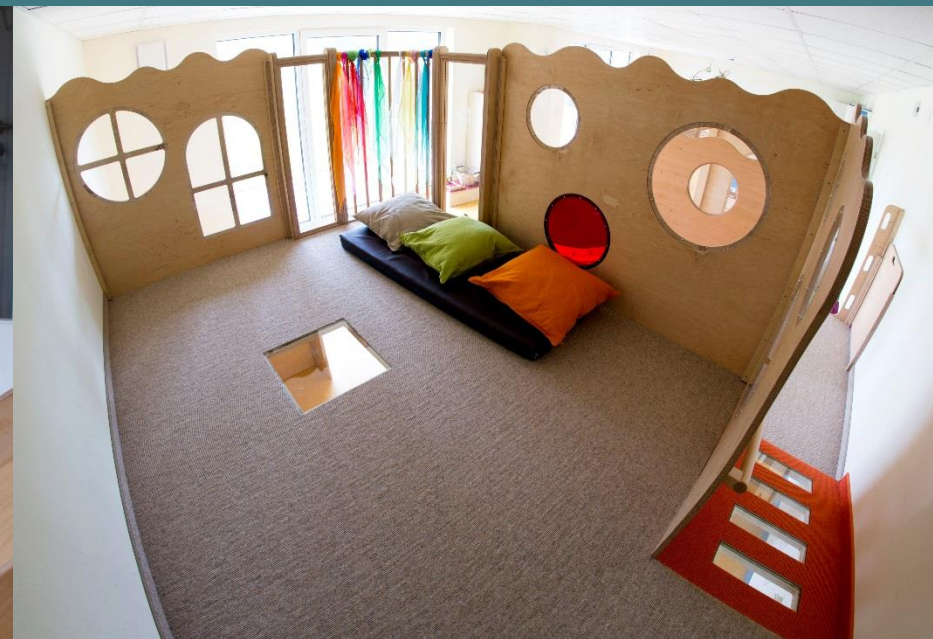
# Tullums Tuun – Landkreis Aurich



# Erdmantjes - Leer



# Schwalbennest – Landkreis Oldenburg



# Spatzennest – Landkreis Oldenburg



# Spielekiste - Borkum



# Unsere kleine Farm – Oldenburg

